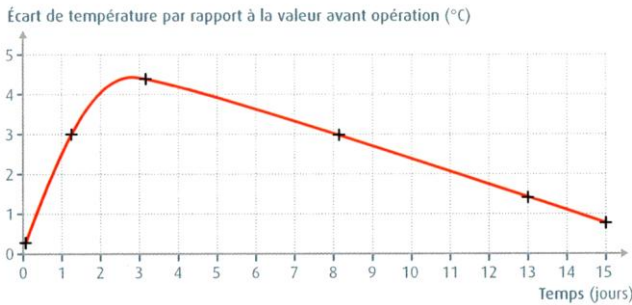


Les caractéristiques de la réaction inflammatoire

Lors d'une infection par des microorganismes, on observe, le plus souvent en moins de 24h, la mise en route d'une réaction inflammatoire aigüe. Une lésion tissulaire (brûlure, agression chimique, choc) déclenche le même type de réaction. Elle se observe dès la naissance et se manifeste toujours de la même façon.

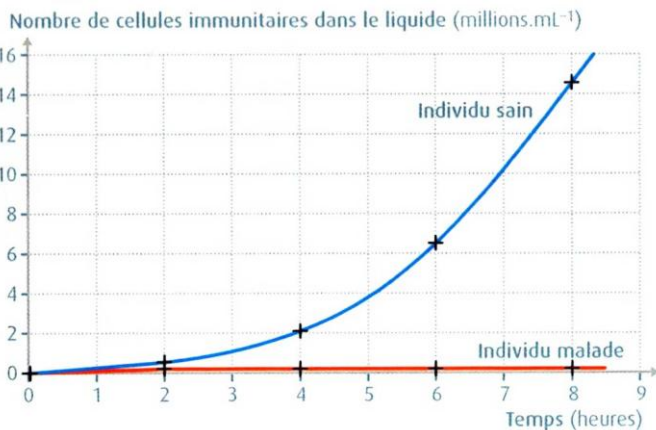
A partir de votre expérience et des données fournies, expliquez quelles sont les caractéristiques de cette réaction inflammatoire.



Evolution de la température au niveau d'une plaie infectée à la suite d'une opération chirurgicale



Réaction inflammatoire suite à une piqûre d'abeille



Chez un nouveau-né souffrant d'infections à répétitions, on abrase une petite portion de l'épiderme du bras. Cette action déclenche une réaction inflammatoire aigüe. On prélève le liquide qui afflue sur la zone abrasée et les cellules qui s'y trouvent sont dénombrées. Il s'agit de cellules immunitaires.

Les résultats sont comparés avec ceux d'un nourrisson en bonne santé.

Le choc allergique, ou choc anaphylactique, est une réaction allergique extrêmement violente provoquant une forte perturbation de la circulation sanguine qui entraîne un état de choc avec une chute très brutale de la tension artérielle mettant en danger les organes vitaux, notamment le cœur et le cerveau. Il s'agit d'une urgence vitale. Le choc anaphylactique est provoqué le plus souvent par une anesthésie locale ou générale, des antibiotiques, des aliments (en particulier les fruits de mer, le lait de vache et l'arachide), les piqûres de guêpes ou d'abeilles, le pollen. Les signes sont à la fois généraux, respiratoires, cutanés et digestifs : malaise, fatigue intense, pouls rapide, sueurs, extrémités froides, sensation d'oppression, crise d'asthme, démangeaisons, rougeurs, gonflement du visage ou des lèvres, douleurs abdominales, diarrhée, vomissements.

Le choc anaphylactique, réaction inflammatoire disproportionnée

Les caractéristiques de la réaction inflammatoire

Éléments de correction

- Augmentation de la température
- Gonflement
- Rougeur
- Afflux de cellules immunitaires
- Douleur

La réaction peut parfois être disproportionnée et entraîner de graves complications pour la santé